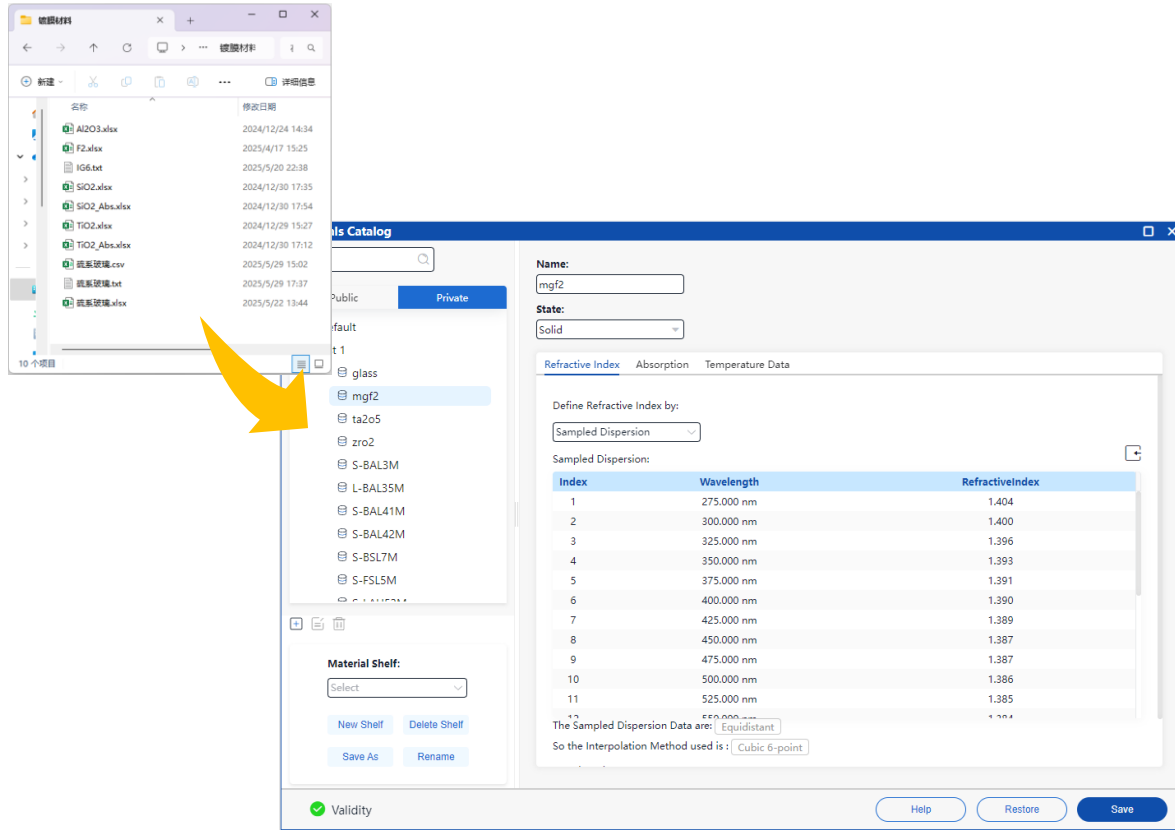
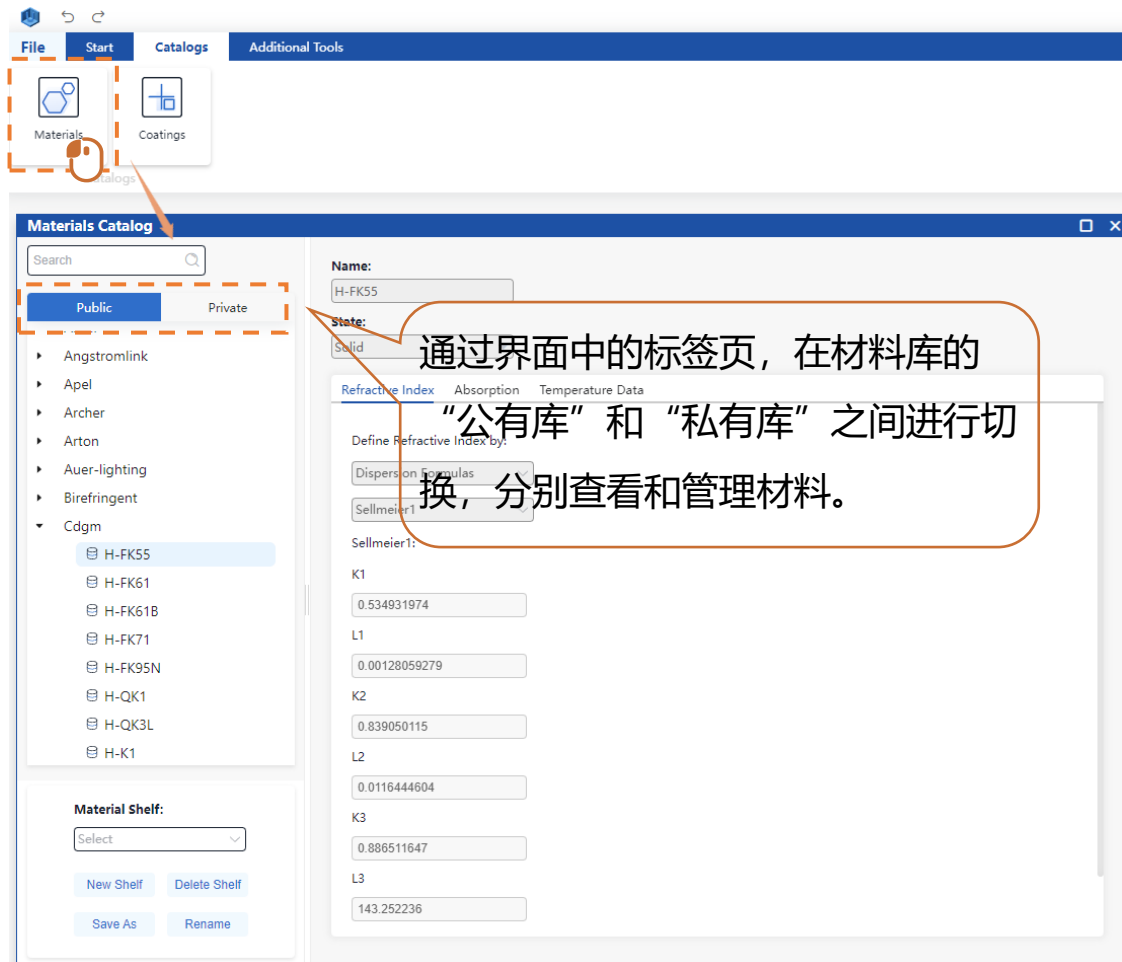


材料导入



VirtualLab Unity 提供了丰富的材料资源库，不仅包含内置的多种常用材料，用户还可将本地保存的材料文件导入至私有材料库中。本案例演示了如何在私有库中进行单个材料导入与批量导入的具体操作流程。

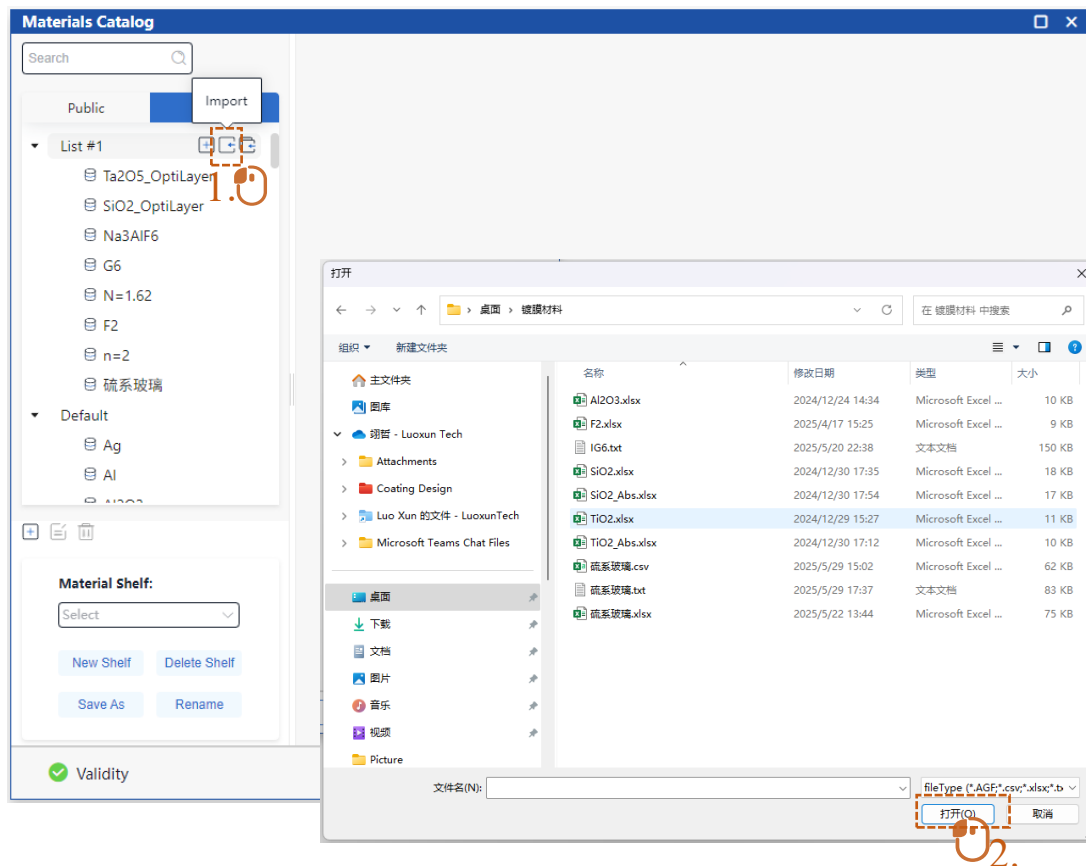
材料库简介



在Catalogs选项卡中点击“Materials”按钮进入材料库，材料库分为公有库和私有库：

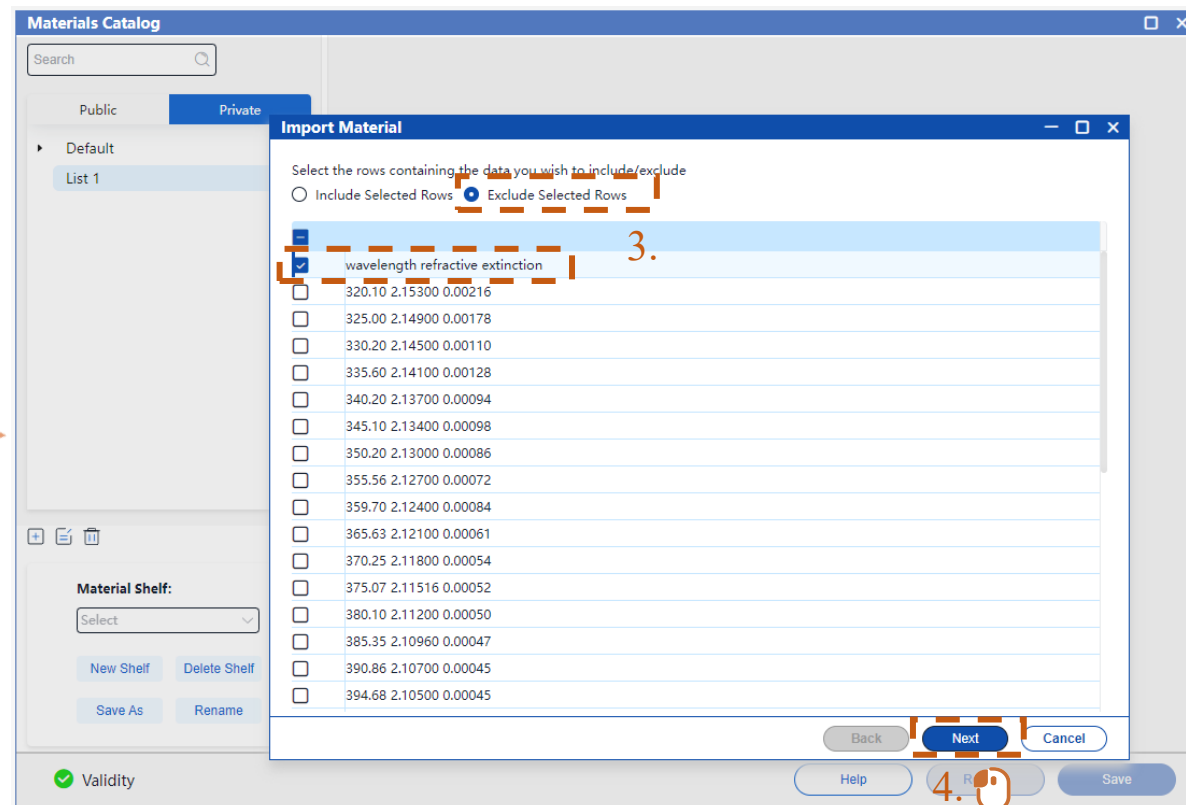
- 公有库:软件预置了丰富的材料资源存放于公有库中，所有用户的公有库材料内容相同，可直接查看与调用，但不支持修改或删除操作。
- 私有库:私有库面向用户个性化需求。用户可以在此库中导入本地材料文件，或从公有库中导入、手动新建、修改材料参数。

导入单个材料



1. 点击“Import”按钮，在打开的窗口中选择需要导入的材料文件(当前支持*.txt、*.xlsx、*.csv格式)。

2. 点击“打开”按钮，进入“导入材料”窗口。



3. 选择“Exclude Selection Rows”后，可在下方列表中勾选需要排除的行，以清除表头中的非数据内容。

4. 点击Next进行下一步。

Choose the delimiter between columns:

Comma Separated Semi-Colon Separated Tab Separated Space Separated

Other

320.1	2.153	0.00216
325	2.149	0.00178
330.2	2.145	0.0011
335.6	2.141	0.00128
340.2	2.137	0.00094
345.1	2.134	0.00098
350.2	2.13	0.00086
355.56	2.127	0.00072
359.7	2.124	0.00084
365.63	2.121	0.00061
370.25	2.118	0.00054
375.07	2.11516	0.00052
380.1	2.112	0.0005
385.35	2.1096	0.00047
390.86	2.107	0.00045
394.68	2.105	0.00045

Back Next Cancel

5.选择材料文件中分隔数据列的字符（如逗号、制表符、空格等），以正确解析数据格式。

6.点击“Next”按钮进行下一步。

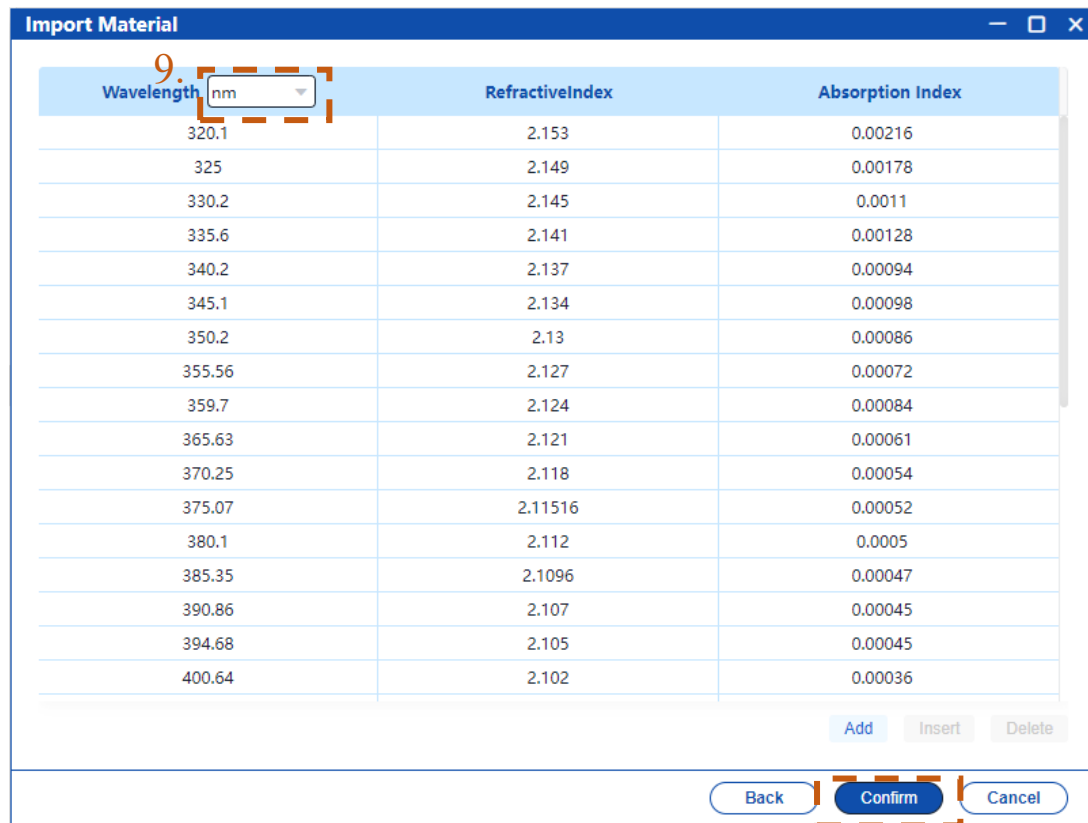
Select the header then set the column type

Wavelength	RefractiveIndex	Absorption Index
320.1	2.153	0.00216
325	2.149	0.00178
330.2	2.145	0.0011
335.6	2.141	0.00128
340.2	2.137	0.00094
345.1	2.134	0.00098
350.2	2.13	0.00086
355.56	2.127	0.00072
359.7	2.124	0.00084
365.63	2.121	0.00061
370.25	2.118	0.00054
375.07	2.11516	0.00052
380.1	2.112	0.0005
385.35	2.1096	0.00047
390.86	2.107	0.00045
394.68	2.105	0.00045
400.64	2.102	0.00036
404.78	2.1	0.00033

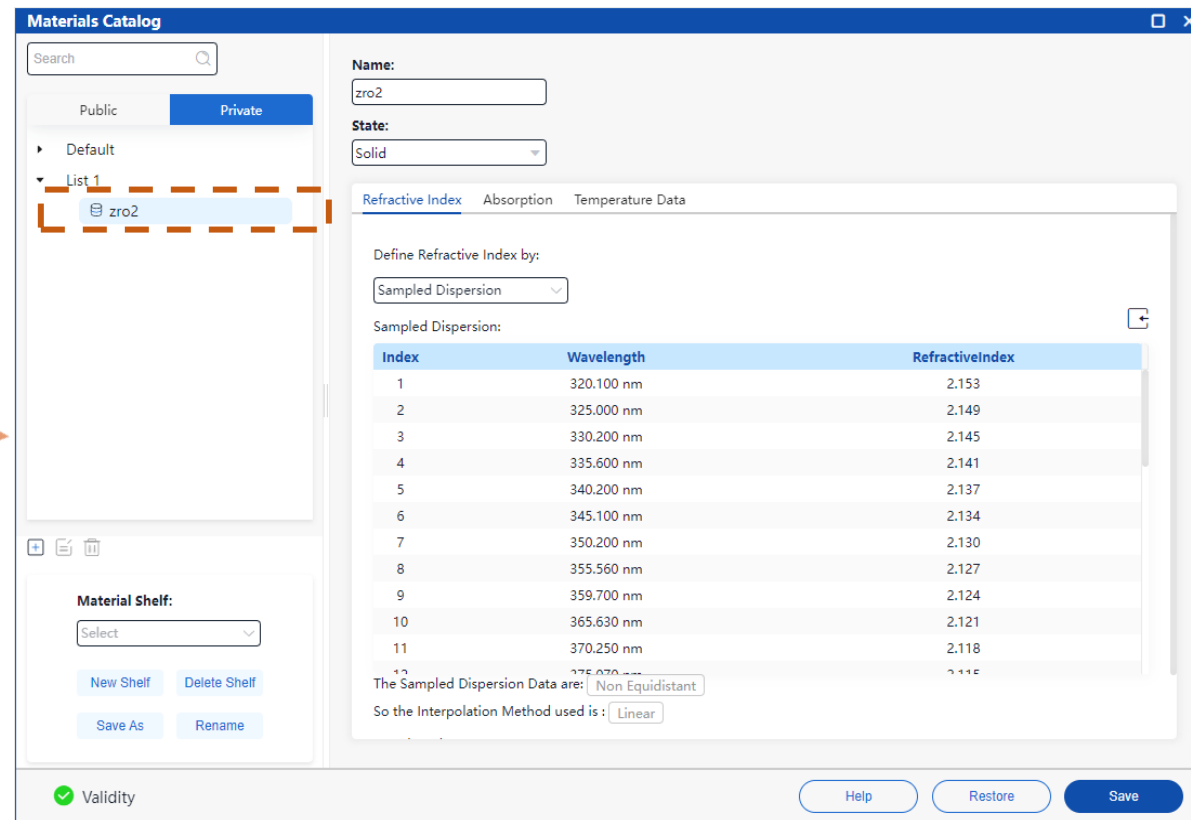
Back Next Cancel

7.通过下拉菜单为每一列指定其表头数据类型，确保数据字段正确匹配。

8.点击“Next”按钮进行下一步。

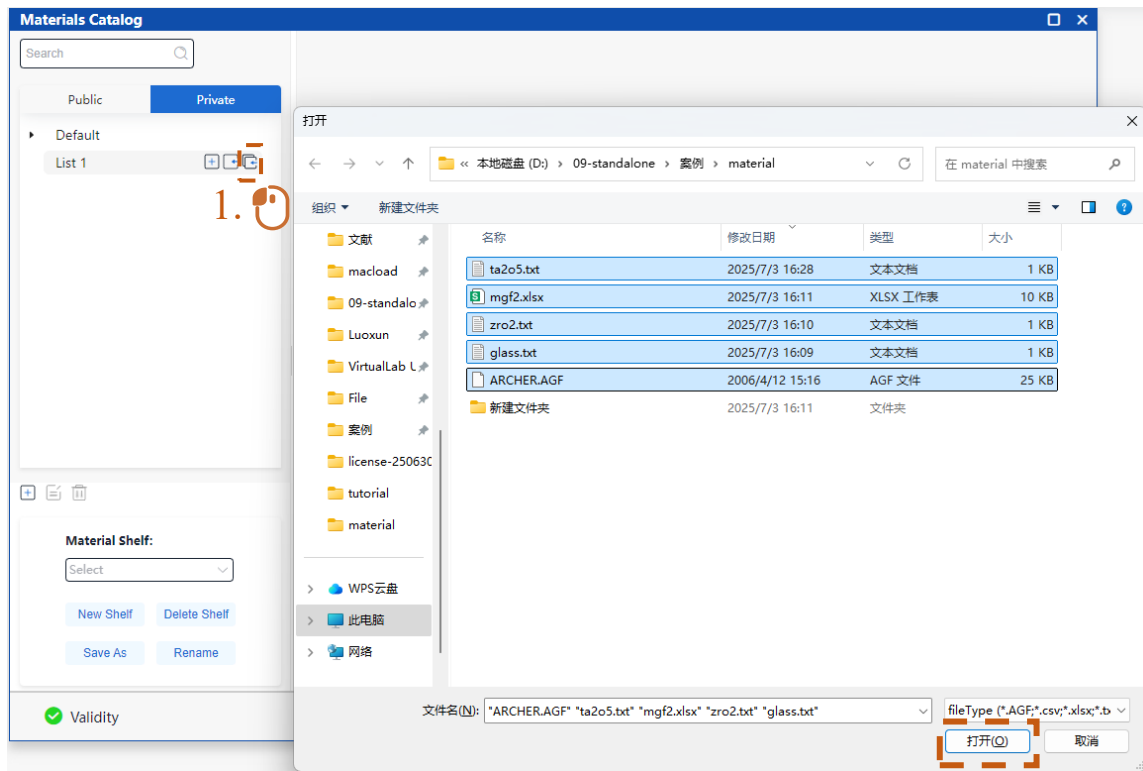


- 9.通过下拉菜单指定波长列的单位。
- 10.点击“Confirm”按钮完成导入。

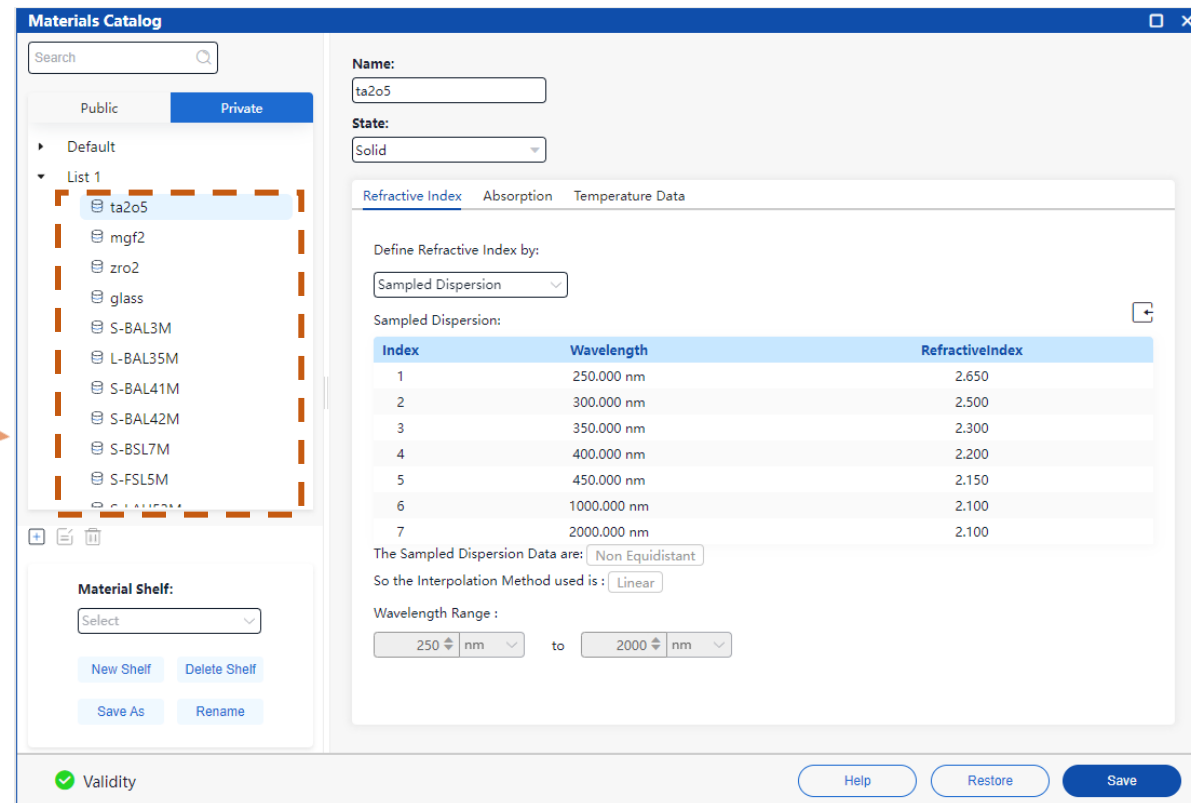


- 成功导入的材料将出现在材料私有库的列表中。

批量导入材料



2.



1. 点击 “Batch Import” 按钮后，系统将打开文件选择窗口，用户可在其中一次选择多个待导入的材料文件。

2. 点击 “Confirm” 按钮完成导入。

- 导入成功的材料将显示在材料私有库的列表中。

内容	信息
标题	材料导入
文档编号	VLU-T_20250710_01
文档版本	1.0
发布日期	2025/07/10
所需软件包	光学薄膜设计工具包 v1.0
软件版本	2025R1
分类	操作指南

包罗万象

All Inclusive

迅捷高效

Efficient and Fast



<http://www.luoxun.com/>